



Les programmes RECORD font l'objet d'un soutien de l'ADEME



Journée de restitution RECORD

Anne GUERRERO & Vincent AURIAT SNCF

Les membres de RECORD

23 novembre 2023,
SNCF, Saint Denis



RECORD

Séminaire de restitution

ACCUEIL SNCF

LE GROUPE SNCF AUJOURD'HUI : un industriel de premier plan

UN GROUPE FRANÇAIS DONT L'ACTIVITÉ PRINCIPALE EST LE FERROVIAIRE...

REPÈRES



41,4 MDSE

DE CHIFFRE D'AFFAIRES
DONT 60% SUR LE FERROVIAIRE

2^E GROUPE
DE MOBILITÉS AU MONDE

>10 MDSE

D'INVESTISSEMENTS /AN

+ DONT 95% EN FRANCE
ET 50% FINANCÉS
EN PROPRE (5,6 Mds pour rénover et
moderniser le réseau ferré, 3,3
Mds€ de matériels roulants, 1 Md€
pour la modernisation des gares,
ateliers, l'info voyageurs...)

5 MILLIONS

DE VOYAGEURS/JOUR
DANS LES TRAINS EN FRANCE
DONT 3,5 M EN ILE-DE-FRANCE
(70% DU TRAFIC FRANCE)

15 M DE VOYAGEURS/JOUR
TOUS MODES DANS LE MONDE

15 000

TRAINS PAR JOUR
DONT 40% en IDF

30 000 KM

DE LIGNES
(2^E RÉSEAU D'EUROPE)

DONT 2 700 KM
À GRANDE VITESSE

276 000

COLLABORATEURS
DONT 60 %
POUR LE FERROVIAIRE
ET 210 000 EN FRANCE

40% DU CA

À L'INTERNATIONAL
DANS 120 PAYS

1^{er} ÉMETTEUR
DE GREEN BONDS
EN FRANCE

17,2 MDSE

D'ACHATS DONT 75% AUPRÈS
D'ENTREPRISES FRANÇAISES ET 250 000
EMPLOIS INDIRECTS

...AU CŒUR DE TOUTES LES MOBILITÉS ET PRÉSENT DANS LE MONDE



SNCF RÉSEAU

Accès à l'infrastructure ferroviaire, répartition des capacités et tarification
Gestion opérationnelle des circulations
Maintenance, entretien et renouvellement
Développement, aménagement

SNCF GARES & CONNEXIONS

Exploitation, rénovation et développement économique de 3 000 gares françaises
AREP, bureau d'études mondial

SNCF IMMOBILIER

Gestion du parc immobilier et du foncier
Valorisation des actifs immobiliers et fonciers.
Gestion et développement du parc résidentiel

SNCF VOYAGEURS

Transilien : transport d'Île-de-France. 15 lignes
TER : transport régional de voyageurs. 11 régions TER
TGV inOUI, Eurostar, Thalys, Lyria... : TGV en France et en Europe
OUIgo : TGV low-cost
Intercités : trains moyennes et longues distances en France
SNCFConnect : commercialisation.

KEOLIS

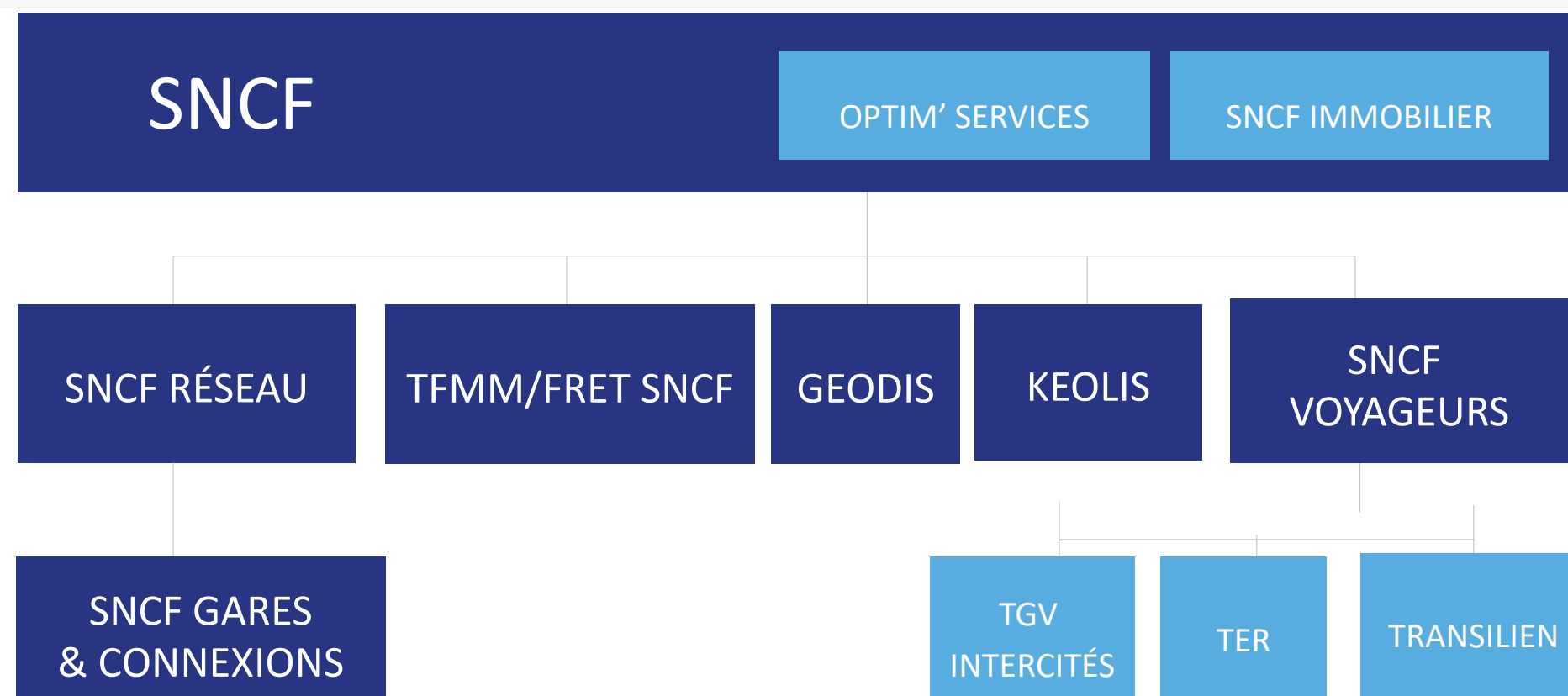
Leader mondial de la mobilité partagée du quotidien dans 16 pays .
Expert de la multimodalité : trains, métro automatique, bus et cars, trolley bus, VTC collectifs, navettes fluviales et maritimes, vélo libre-service, auto-partage, navettes autonomes électriques, téléphérique urbain, parkings (Effia)...

TRANSPORT FERROVIAIRE ET MULTIMODAL DE MARCHANDISES

Rail Logistics Europe
VFLI
Captrain
LorryRail

GEODIS

Transport et logistique de marchandises dans 120 pays.
Supply Chain Optimization
Freight Forwarding
Contract logistic
Distribution & Express
Road Transport



SNCF inscrit la transition écologique

au cœur de sa stratégie RSE

- 01 | DÉVELOPPER LA PART DU FERROVIAIRE ET DES MOBILITÉS DURABLES
- 02 | RÉDUIRE L'EMPREINTE ENVIRONNEMENTALE DE NOS ACTIVITÉS
- 03 | AMÉLIORER L'ADAPTATION ET LA RÉSILIENCE DE NOS ACTIVITÉS AU CHANGEMENT CLIMATIQUE
- 04 | AGIR POUR LA COHÉSION SOCIALE ET L'ÉCONOMIE ÉCOLOGIQUE ET SOLIDAIRE DANS LES TERRITOIRES
- 05 | FAIRE DE NOS SALARIÉS LES PRINCIPAUX ACTEURS ET BÉNÉFICIAIRES DE LA TRANSITION ÉCOLOGIQUE ET SOCIALE
- 06 | DÉVELOPPER UNE ÉTHIQUE IRRÉPROCHABLE ET UNE GOUVERNANCE OUVERTE

ET DE SA GOUVERNANCE



LE GROUPE EST À LA MANŒUVRE POUR :

- Assurer un transfert modal massif des modes de transport polluants vers les modes peu ou pas polluants pour décarboner les transports et contribuer à la SNBC (ZEN 2050)
 - Avoir doublé la part modale du fret ferroviaire
 - Avoir doublé la part de voyageurs qui se déplace en train
- Tout en :
 - Réduisant l’empreinte environnementale de ses activités
 - Diminuant les pressions exercées sur l’eau, la biodiversité, les matières
 - Redonnant de la valeur aux ressources/matières grâce à l’économie circulaire
 - Augmentant la part des énergies renouvelables et en prenant part à leur production
- Pour minimiser ses impacts, maîtriser ses risques, réduire sa dépendance
- Pour être un industriel responsable et catalyseur par son poids économique

ET DONC

AGIR POUR UN SOCIETE EN MOUVEMENT SOLIDAIRE ET DURABLE



Une illustration de la transition écologique de SNCF

Economie circulaire :
un projet industriel
chez SNCF Réseau



SNCF Réseau

Chiffres clés 2022



Le Réseau Ferré National :

6.1 Mds € de travaux

3 Mt de produits retirés

2 900 embauches en 2023

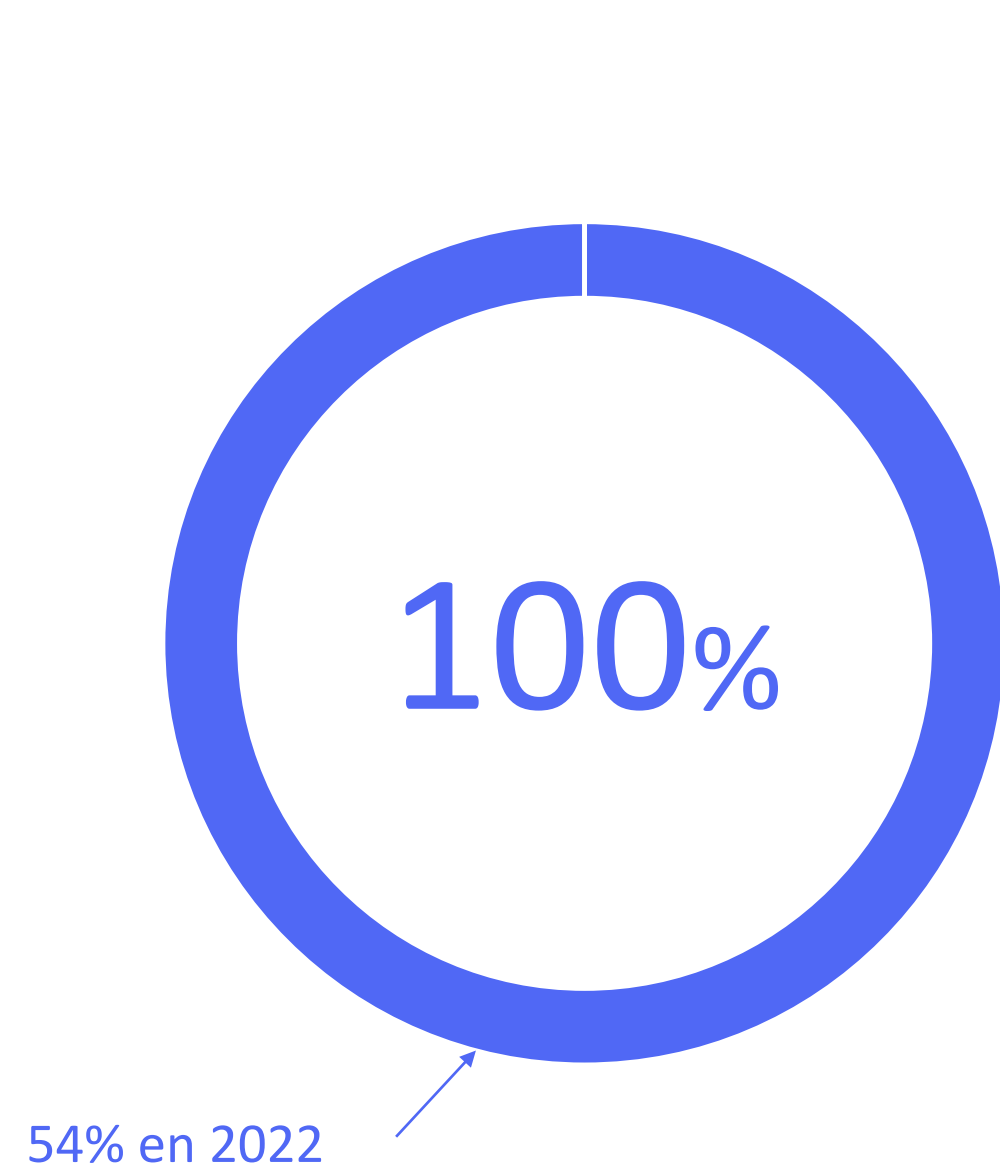


80 % des montants de travaux :
repose sur des **entreprises françaises**
sont ancrés dans les **territoires**



75 % de notre empreinte **CO₂** (scope 3)
Portée par **nos fournitures, nos matières**

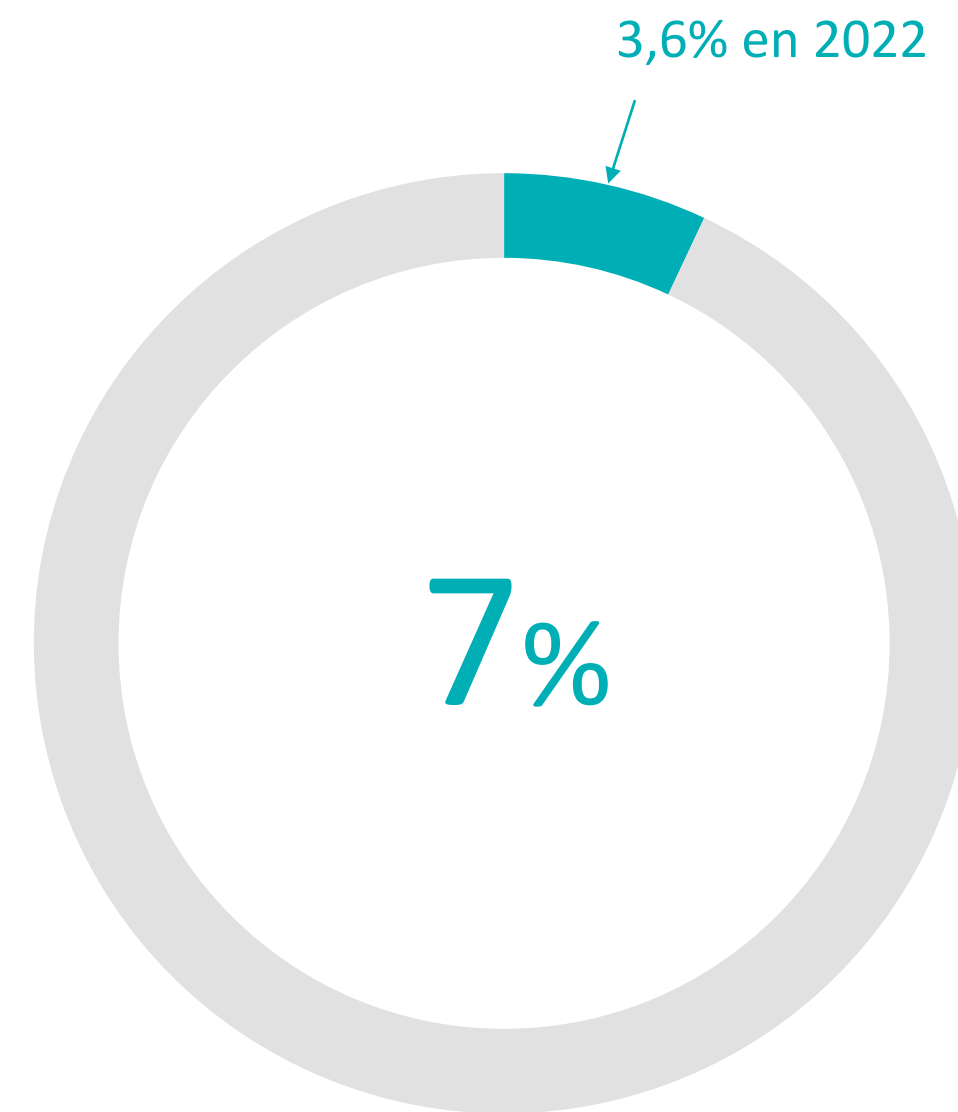
Objectifs 2025 : une stratégie par matière



DE COLLECTE* DES PRODUITS DE DÉPOSE SUR SEGMENTS STRUCTURANTS

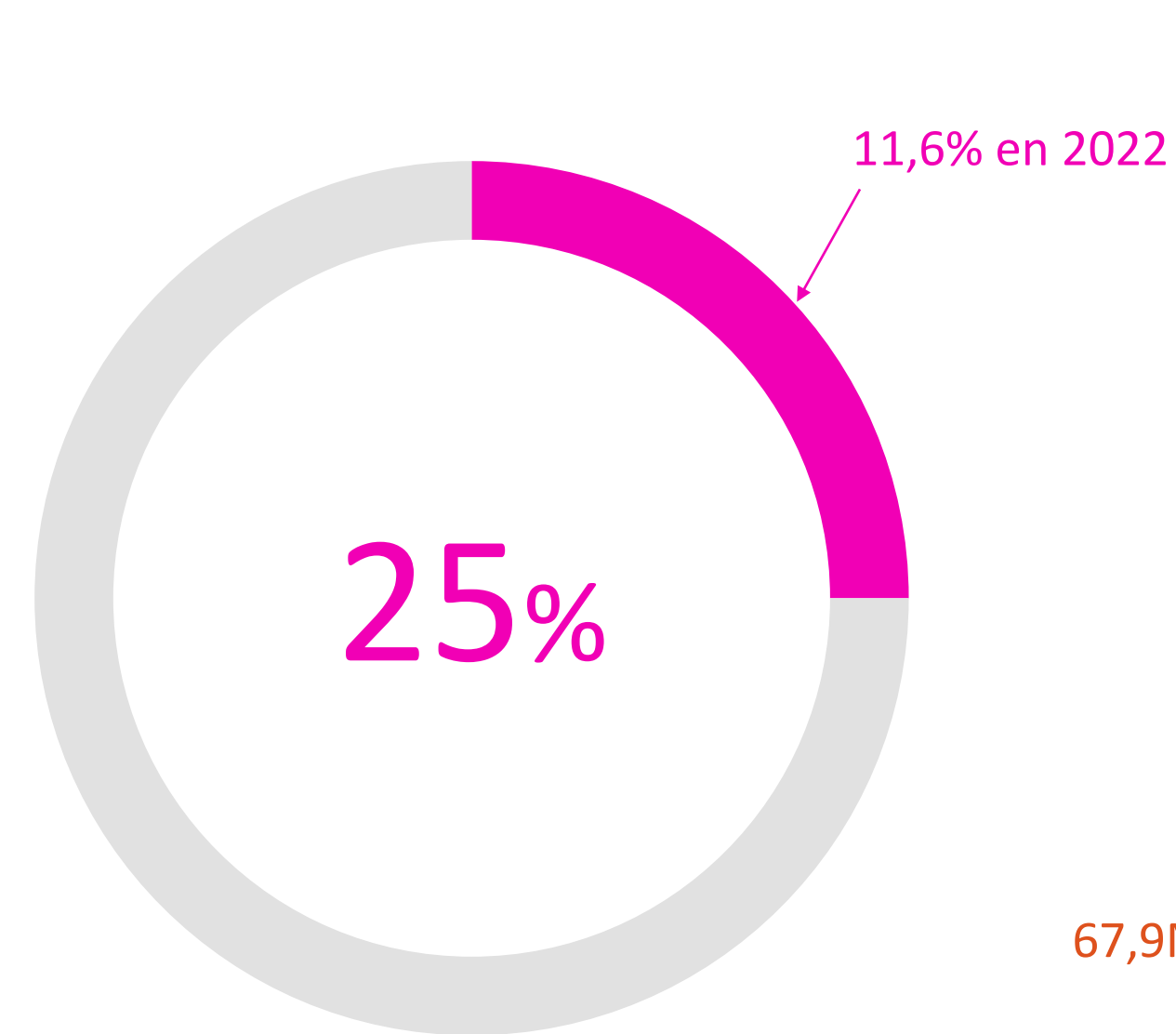
Ballast, Rail, Traverses, Fil de contact

*Collecte = TRI, GESTION, TRACABILITE



RAIL RÉEMPLOYÉ

Soit 10 000 t/an



BALLAST RÉEMPLOYÉ

Soit 500 000 t/an

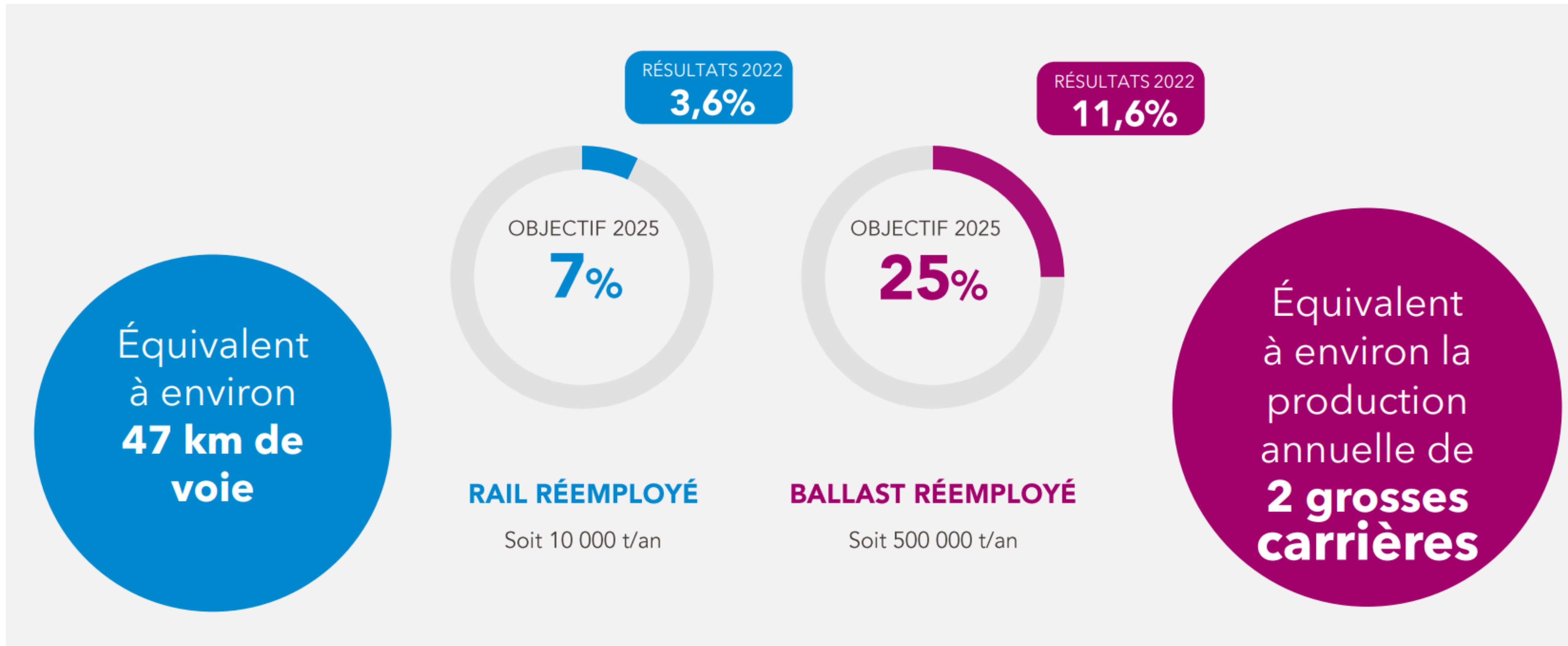


DE VALORISATION + ÉCONOMIE D'ACHATS LIÉE AU RÉEMPLOI

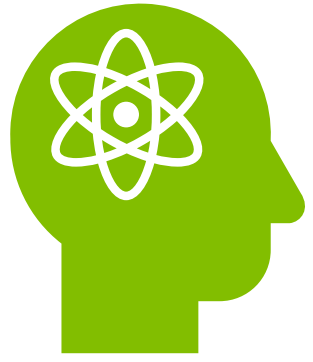
En attente de règle de calcul

Vente de matière de réemploi à l'externe : 680k€ en 2022 (ballast, menu matériel, etc.)

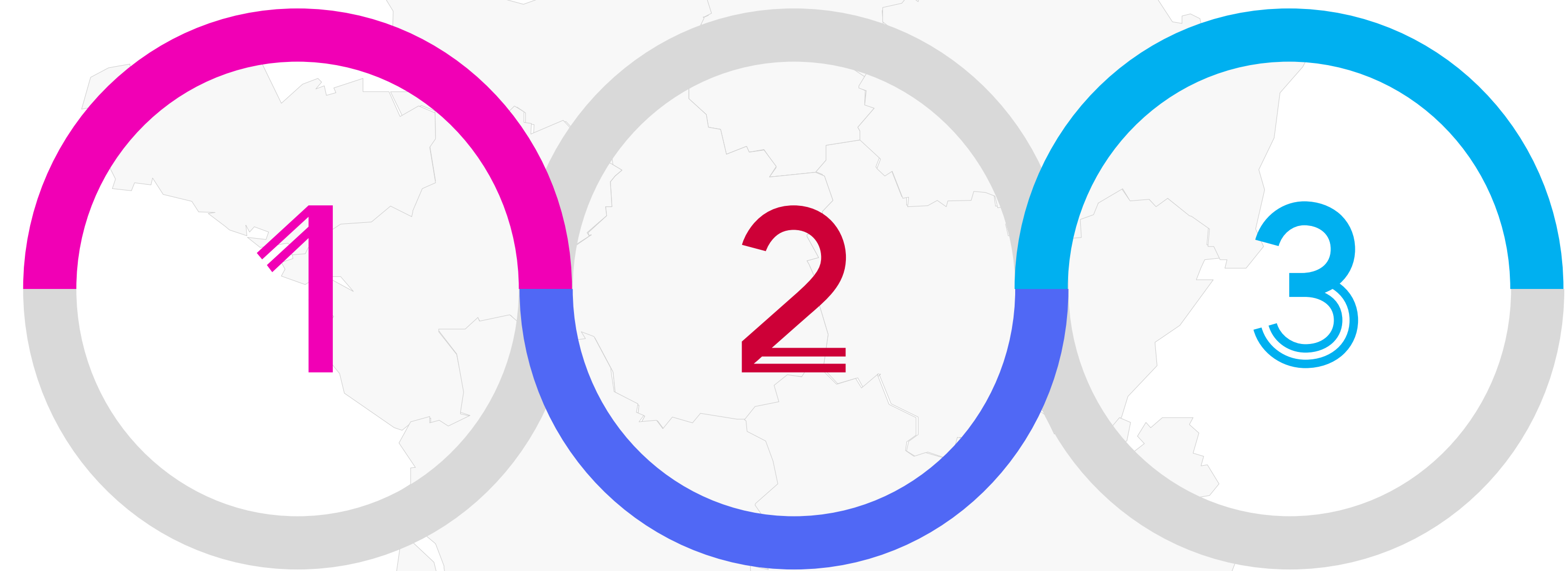
Économie circulaire résultats 2022



3 FONDAMENTAUX



Les 3 fondamentaux doivent être analysés pour faire les bons choix



**CONFORMITÉ
RÉGLEMENTAIRE**

Traçabilité des flux

**CONFORMITÉ
TECHNIQUE**

Ferroviaire ou autres
(BTP)

**PERTINENCE
ÉCONOMIQUE**

En fonction de l'écosystème
territorial

Les Motivations

Réduire l'empreinte **écologique de SNCF**

Contribuer à **la performance économique** de SNCF Réseau

Réduire les **vols et lutter contre la corruption**

Consolider **nos approvisionnements en gagnant en souveraineté sur les matières** pour SNCF Réseau et son écosystème

Cultiver **l'ancrage territorial**

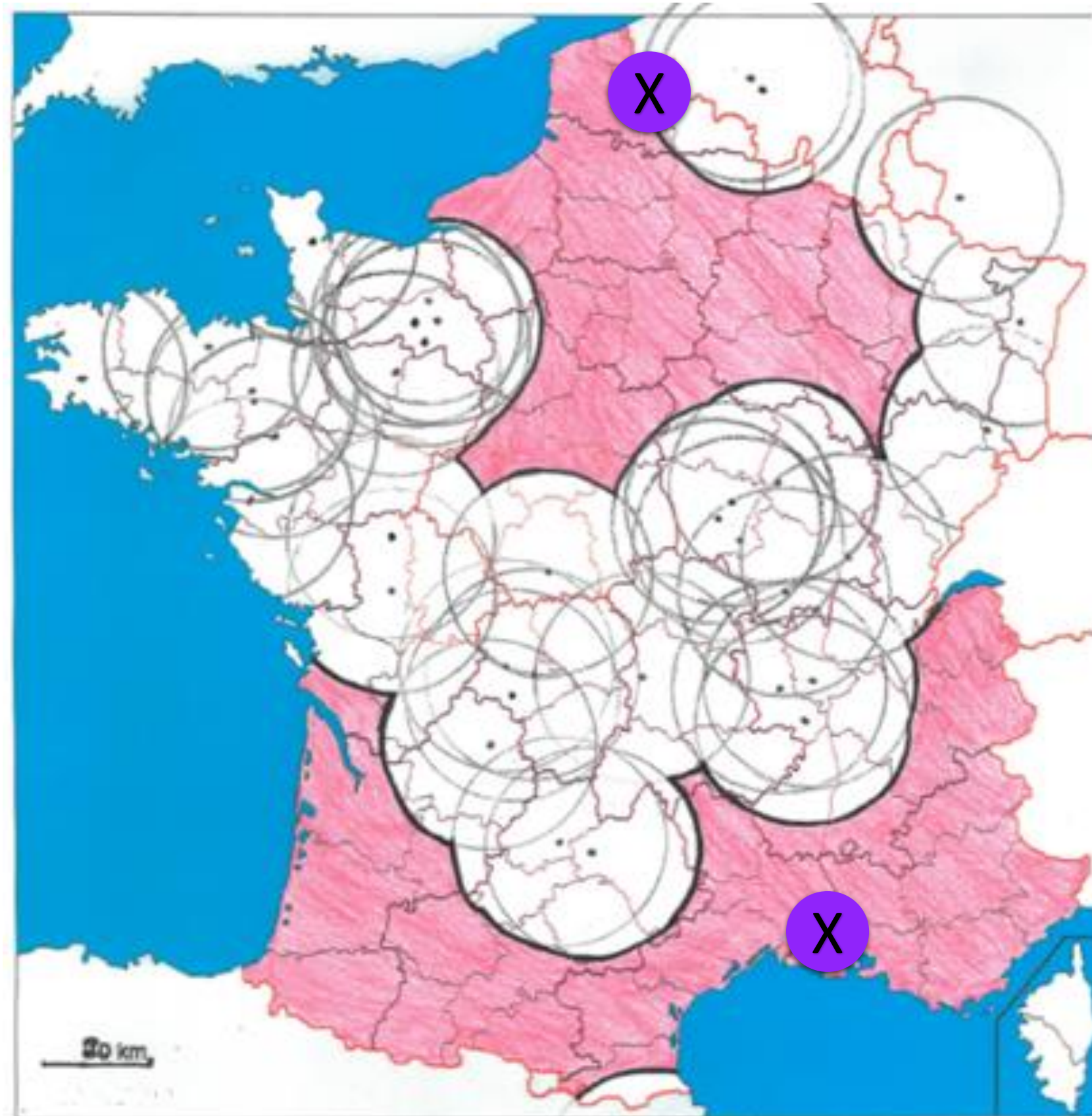


Le ballast pour ballast

¼ d'auto approvisionnement par réemploi

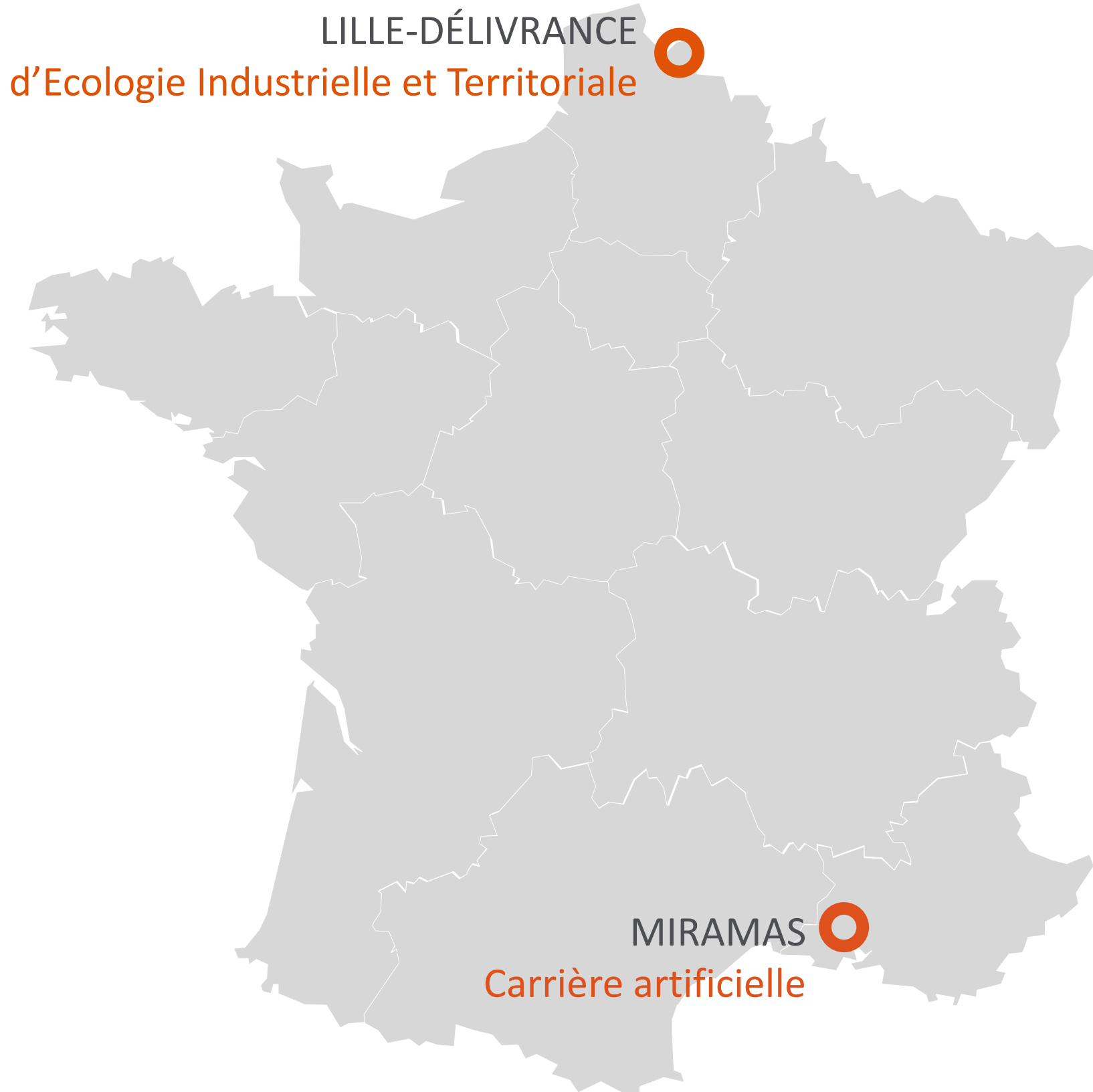
- ▶ deux démonstrateurs
- ▶ 5 centrales mobiles

Les carrières artificielles : un maillage territorial qui valorise le patrimoine de SNCF Réseau



Implantation des carrières de roches dures

LILLE-DÉLIVRANCE
Centre d'Ecologie Industrielle et Territoriale



MIRAMAS
Carrière artificielle

CARRIÈRES ARTIFICIELLES : DES OUTILS INDUSTRIELS

Un traitement pour une meilleure utilisation des ressources minérales



Innovation continue

Développement granulats recyclés.

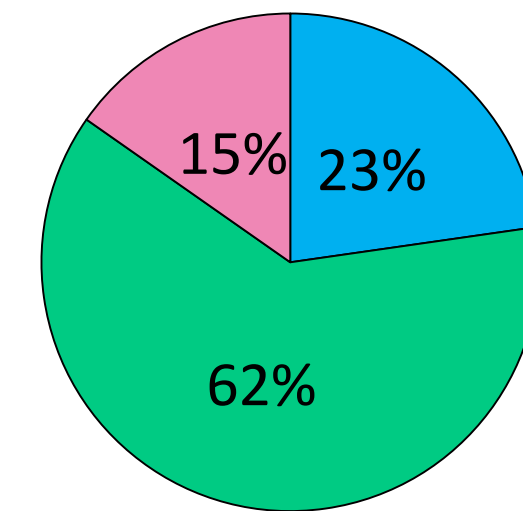


Structure logistique

Logistique par train.

Offres sur mesure et complémentaire

Ballast retraité cumulé à fin 2023



■ C2 retraité ■ C4 retraité ■ C5 retraité

Production cumulée :
229 kt sur 3 ans

DES CENTRALES DE RETRAITEMENT MOBILES

UNE INDUSTRIALISATION par 5 CENTRALES mobiles pour la régénération industrielle

- ▶ Une production de ballast **au plus proche** des chantiers
- ▶ 1 centrale = 9 **modules** transportables par camion
- ▶ **100 %** des chantiers de trains usines peuvent être équipés
- ▶ Traitement à l'eau **en circuit fermé** (20l/t)
- ▶ 50% - **75% de ballast remis en voie**





Rail pour rail

Réemploi et recyclage en
boucle courte

Le réemploi **une solution industrielle à Saulon-la-Chapelle**

86 % du réemploi de rail sur le territoire assuré par le site de Saulon

Quels rails ?

Aujourd'hui, principalement ceux issus de chantiers de renouvellement des rails par le train usine BOA

4 930 tonnes de rail réemployé en 2022

Soit 82 km de rail (ou 41km de voie)

6 650 tonnes équivalent CO₂ économisées

L'équivalent de plus de 3 000 000 de km parcourus en voiture (ou 290 000 000 en TGV)



La boucle courte du rail un partenariat avec SAARSTHAL

40 000 tonnes de rails envoyées
en 2022

Objectif : 50 000 tonnes en 2023

Le rail en sortie d'usine contient
35% de rail usé

77% d'approvisionnement de
l'usine se fait par train

200 000 tonnes équivalent CO₂
économisées

La transition de la fabrication du rail vers
les **aciérie électriques** ont permis ce gain
CO₂ équivalent à **l'empreinte de 25 000
français**



La Recyclerie de Beaune

Un démonstrateur
au service des
projets



Le démonstrateur de Beaune : Une recyclerie pour **Transformer nos déchets en ressources**



PLATEFORME « ANTI-GASPILLAGE »

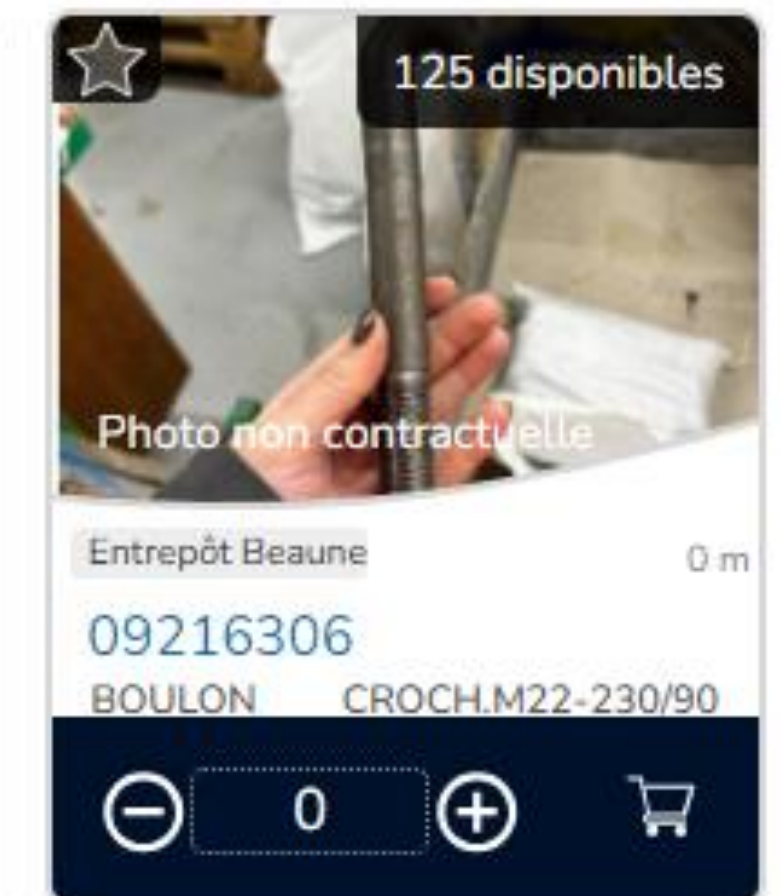
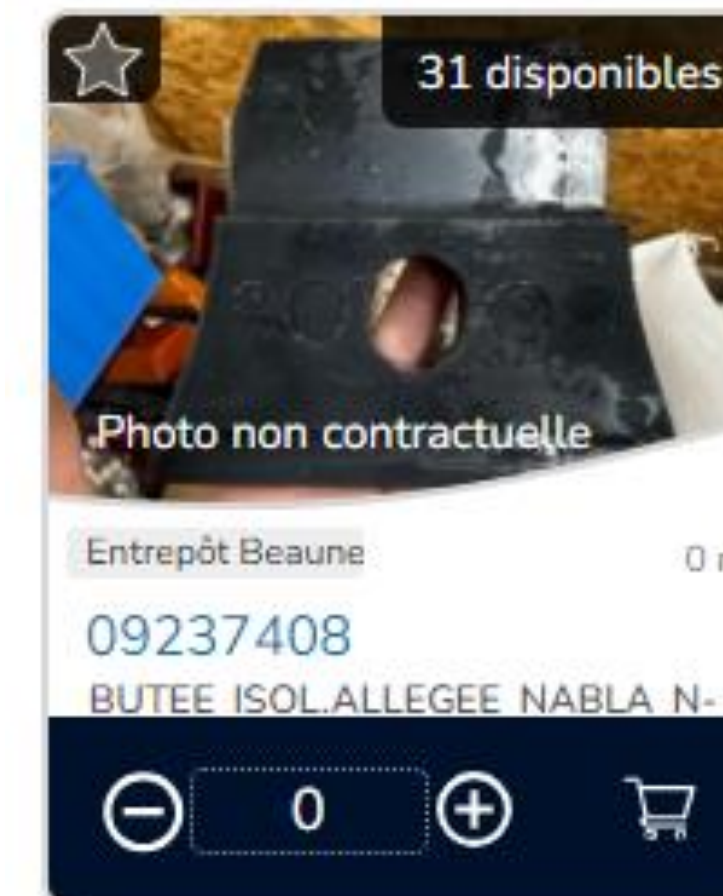
Depuis 2018, traitement des reliquats neufs historiques et produits non repris au stock national (notamment les « non symbolisés »).



DÉVELOPPEMENT DES PRODUITS D'OCCASION, LABO EC

Avec les Départements Techniques, vers la création de nouvelles classes techniques « d'occasion »

LA BOUTIQUE ÉCO



BOUTIQUE ECO

La première Market place ferroviaire !

Economie Circulaire : une vraie conduite du changement !

Passer d'une culture du neuf à l'économie circulaire :

- ▶ C'est démontrer « techniquement » qu'une **seconde vie des matières** est possible
- ▶ C'est développer **une nouvelle ingénierie de conception et retrouver des gestes métier** de maintenance
- ▶ C'est développer **une ingénierie comptable** pour « compter » en faveur de l'économie circulaire
- ▶ C'est engager **nos fournisseurs, nos partenaires industriels** dans leurs propres transformations

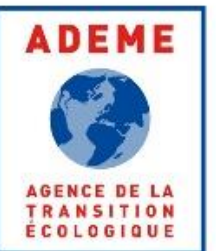
L'économie circulaire un levier de transition écologique de SNCF

MERCI





Les programmes RECORD font l'objet d'un soutien de l'ADEME



Journée de restitution RECORD

Présentation des derniers résultats issus de ses programmes d'études et de recherche

Les membres de RECORD

23 novembre 2023, SNCF, Saint Denis

